

SIMPLY THE BEST
SOLUTIONS | HVAC
SYSTEMS

Fancoil Üniteleri



CE TSEK

TEKNOGEN®

İçindekiler

Fancoil.....	3
Kaset Tip Fancoil.....	4
Döşeme Tip Fancoil	6
Gizli Tavan Tipi	8
Yüksek Basıncı Tip	10
Duvar tipi.....	12

Teknogen

Isıtma, Soğutma ve Havalandırma sektörünün önde gelen üreticilerinden olan **TEKNOGEN**, yenilikçi yapısı, üstün kalite, teknoloji ve güvenilir servis anlayışı ile birlikte anılmaktadır. Bu nedenle sloganımız **'SIMPLY THE BEST HVAC SOLUTIONS' 'EN İYİ HVAC ÇÖZÜMLERİ'** olmuştur.

Kaliteli cihazlar üretebilmek için, kaliteli ve en son teknolojiye sahip komponent tedariki üretim anlayışımızın en önemli kriterlerinden biridir. Tüm üretim süreci **ISO9001** kalite yönetim sistemi doğrultusunda düzenlenmiştir.

Sektörün ihtiyaç ve değerlendirmelerini, en son trendler, yaşanabilir doğa ve enerji tasarrufu kriterleri ile birleştiriyoruz. Bu sentez, yenilikçi yaklaşım ile yeni cihazlar tasarlamamızı sağlamaktadır.

TEKNOGEN çatısı altında Klima Santralleri, Fancoiller, Isı Geri Kazanım Cihazları, Havuz Nem Alma Santralleri, Hijyenik Klima Santralleri, Soğutma Grupları, Rooftop Cihazları, Yer Konvektörleri, Sıcak Hava Apareyleri gibi bir çok ürün bulunmaktadır. Şirket merkezimiz İstanbul, fabrikamız İzmir'de bulunmaktadır.

Siz de kaliteli ürünler ve güvenilir bir çözüm ortağı arıyorsanız, **TEKNOGEN** olarak biz hazırız.

TEKNOGEN Fancoil üniteleri uygulama tipine göre “Dört Yöne Üflemlili Kaset Tip, Döşeme Tip (Kasetli/Gizli), Gizli Tavan Tipi, Yüksek Basıncılı, Duvar Tipi Fancoil” olarak 5 ana grupta ve toplamda 73 farklı modeli ile kullanıcıya geniş bir ürün yelpazesi sunmaktadır. Genel kullanım amacı kaliteli konfor şartlarını düşük enerji tüketimiyle yaşam mahallerinin iklimlendirme ihtiyaçlarını karşılamaktır. Genel uygulama tipi olarak Fancoil Üniteleri yaşam mahallerine yakın yerlerde konumlandırılırlar. Bu nedenle Fancoil Ünitelerinin oluşturmuş oldukları ses değerleri önem arz etmektedir. TEKNOGEN Fancoil Üniteleri özel tasarlanan fan üniteleri ve ses yalıtım uygulamaları ile yaşam mahallerinde istenen konfor şartlarını sağlayacak ses değerlerini eksiksiz şekilde sağlamaktadır.

TEKNOGEN FanCoil Üniteleri;

- Stoktan hızlı teslim,
- Düşük Enerji Tüketimi
- Hızlı ve Kolay Montaj Özelliği
- Zengin Aksesuar Ürünleri
- Geniş Servis Ağı
- Yüksek Kaliteli Komponent Kullanımı
- Geniş Ürün ve Model Yelpazesi
- Her Modelin 2 ve 4 Borulu Alternatifi
- Kalite Belgeleri

Özellikleri ile ön plana çıkmaktadır.

Kaset Tip [DÖRT YÖNE ÜFLEMELİ] Fancoil	Kasetli Döşeme Tipi	Gizli Tavan/Döşeme Tipi	Yüksek Basıncılı Tip	Duvar Tipi
				

Kaset Tip [DÖRT YÖNE ÜFLEMELİ] Fancoil



TFP - KM4

Asma tavan uygulamalarında yaşam mahallerinin ısıtma ve soğutma ihtiyaçlarını karşılamak için tasarlanmıştır. Ortam havasını cihazın merkezi konumunda bulunan emiş ızgarasında fan yardımı ile emilmektedir. Isıtma/Soğutma eşanjörleri üzerinden geçirilip havanın şartlandırılması sağlanmaktadır. Şartlandırılmış ortam havası 4 farklı yöne konumlandırılmış ayarlanabilir üfleme ağızları ile ortama iletilmesi sağlanabilmektedir.

- İki borulu ve dört borulu modelleri vardır.
- Tek noktadan çok sayıda cihaz kontrol edilebilir.
- Cihaz drenaj pompası ve uzaktan kumanda ile birlikte gelmektedir.

Fonksiyon ve Özellikleri

				
Soğutma - Isıtma	Kapalı alan Kullanımı	Yatay Kullanım	Su ile Soğutma	Çoklu Kontrol

Mevcut Konfigürasyonlar

TFP - KM4	34	V
-----------	----	---

TFP - KM4: 4 yöne üflemlili kasetli fancoil

34: Cihaz Hava Debisi (340 m³/h)

V: 2 borulu sistem

P: 4 borulu sistem



Kaset Tip [DÖRT YÖNE ÜFLEMELİ] Fancoil

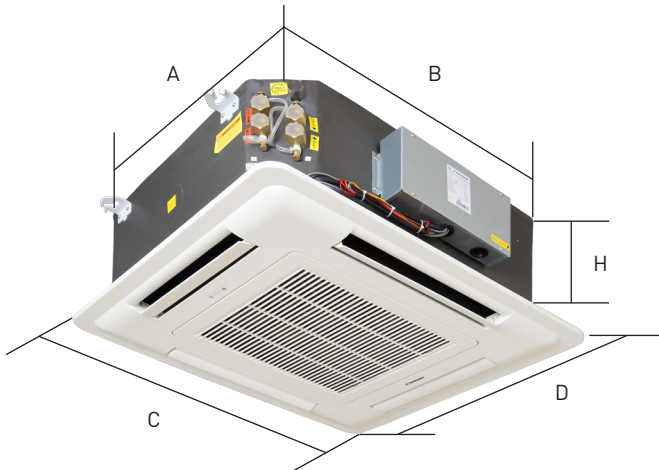
Teknik Veriler

TFP - KM4 - V (2 Borulu)												
			34	51	68	80	85	102	136	170	204	238
Toplam Soğutma Kapasitesi	Yüksek	kW	2,12	3,09	3,94	4,32	5	5,87	7,32	9,59	11,46	13,04
	Orta		1,7	2,6	3,2	3,5	4,1	4,9	6,2	8	9,6	11
	Düşük		1,3	1,9	2,4	2,6	3,1	3,6	4,7	6,1	7,2	8,3
Isıtma Kapasitesi	Yüksek	kW	5,39	7,70	9,94	11,22	12,26	15,39	19,87	24,75	27,89	32,26
	Orta		4,32	6,08	8,00	8,96	9,76	12,16	15,84	19,68	22,40	25,92
	Düşük		3,04	4,32	5,76	6,56	7,04	8,80	11,36	14,24	16,16	18,72
Hava Debisi	Yüksek	m ³ /h	340	510	680	800	850	1020	1360	1700	2040	2380
	Orta		255	380	510	600	635	765	1020	1275	1530	1785
	Düşük		170	255	340	400	425	510	680	850	1020	1190
Fan Motor Gücü	W	26/21/18	28/23/19	45/31/19	54/40/26	56/39/31	80/62/51	109/67/48	114/82/43	160/103/55	212/156/100	
Ses Seviyesi	dB (A)	35/32/29	39/36/33	41/38/35	44/40/36	40/35/31	45/40/36	46/41/37	44/37/34	48/42/36	52/46/39	
Su Giriş - Çıkış Çapları	inch	3/4	3/4	3/4	3/4	3/4	3/4	3/4	3/4	3/4	3/4	3/4
Ağırlık	kg	24	24	26	27	33	34	34	34	40	41	42

TFP - KM4 - P (4 Borulu)												
			34	51	68	80	85	102	136	170	204	238
Toplam Soğutma Kapasitesi	Yüksek	kW	1,76	2,53	3,19	3,47	4,25	5,19	6,01	8,07	9,05	9,81
	Orta		1,41	2,13	2,59	2,81	3,49	4,28	5,07	6,72	7,55	8,25
	Düşük		1,08	1,56	1,94	2,11	2,64	3,19	3,82	5,12	5,7	6,21
Isıtma Kapasitesi	Yüksek	kW	3,34	4,35	5,28	5,82	6,86	7,66	8,85	12,24	13,52	14,90
	Orta		3,15	3,60	4,35	4,86	5,63	6,38	7,66	10,18	11,33	12,45
	Düşük		2,72	3,15	3,34	3,71	4,38	5,47	5,90	7,73	8,72	9,70
Hava Debisi	Yüksek	m ³ /h	340	510	680	800	850	1020	1360	1700	2040	2380
	Orta		255	380	510	600	635	765	1020	1275	1530	1785
	Düşük		170	255	340	400	425	510	680	850	1020	1190
Fan Motor Gücü	W	26/21/18	28/23/19	45/31/19	54/40/26	56/39/31	80/62/51	109/67/48	114/82/43	160/103/55	212/156/100	
Ses Seviyesi	dB (A)	35/32/29	39/36/33	41/38/35	44/40/36	40/35/31	45/40/36	46/41/37	44/37/34	48/42/36	52/46/39	
Su Giriş - Çıkış Çapları	inch	3/4	3/4	3/4	3/4	3/4	3/4	3/4	3/4	3/4	3/4	3/4
Ağırlık	kg	25	25	27	28	34	35	35	35	41	42	43

- (1) Dış Hava Sıcaklığı: 27°C, %50 Bağıl nem, su giriş sıcaklığı 7°C, Su çıkış sıcaklığı 12°C
(2) Dış Hava Sıcaklığı 20°C, %50 Bağıl nem, su giriş sıcaklığı 90°C, Su çıkış sıcaklığı 70°C
(3) Ses seviyesi açık alanda 1 m mesafeden ve cihaz yüksek devirde çalışırken ölçülmüştür.
(4) Cihaza verilecek elektrik 230 V / 1 Ph / 50 Hz olmalıdır.

Cihaz Boyutları



Model	34-51-68-80	85-102-136	170-204-238
A	570	730	930
B	570	730	930
C	760	850	1050
D	760	850	1050
H	290		

Döşeme Tipi [KASETLİ / GİZLİ] Fancoil



TFX - VA / CA

Döşeme Tipi Fancoiller 2 tip kullanıma uygundur.

- Kasetli Döşeme Tipi (TFX - VA)
- Gizli Döşeme Tipi (TFX - CA)



Fonşiyon ve Özellikleri

Soğutma - Isıtma	Kapalı alan Kullanımı	Yatay Kullanım	Dikey Kullanım	Su ile Soğutma	Çoklu Kontrol

Mevcut Konfigürasyonlar

TFX - VA / CA	130
---------------	-----

TFX - VA: Kasetli Döşeme Tipi

TFX - CA: Gizli Döşeme Tipi

130: Model / 2 borulu

131: Model / 4 borulu

SX: Sol bağlantı

DX: Sağ bağlantı



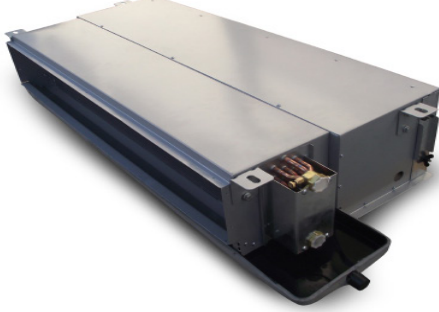
Döşeme Tipi [KASETİ / GİZLİ] Fancoil

Teknik Veriler

			TFX - VA / CA (2 Borulu)											
			130	230	330	430	530	630	730	830	930	1030	1130	1230
"Soğutma toplam	Yüksek	kW	1,52	1,97	2,42	2,94	3,72	4,26	5,11	5,79	6,30	7,51	8,72	9,80
	Orta		1,39	1,79	2,20	2,68	3,43	3,93	4,71	5,34	5,88	7,01	8,13	9,14
	Düşük		1,14	1,48	1,81	2,20	2,87	3,28	3,94	4,46	5,06	6,03	7,00	7,87
Soğutma duyulur	Yüksek	kW	1,21	1,40	1,74	2,17	2,64	3,05	3,53	4,20	4,42	5,34	6,09	6,90
	Orta		1,02	1,18	1,51	1,88	2,43	2,81	3,27	3,90	4,10	4,95	5,53	6,26
	Düşük		0,88	1,01	1,26	1,57	2,07	2,40	2,67	3,18	3,44	4,16	5,19	5,87
Isıtma	Yüksek	kW	4,14	4,55	5,70	7,15	8,68	9,97	11,30	13,82	14,70	17,54	19,76	22,53
	Orta		3,73	4,09	5,13	6,44	7,91	9,09	10,31	12,60	13,58	16,21	18,27	20,82
	Düşük		3,00	3,29	4,12	5,18	6,46	7,43	8,42	10,30	11,48	13,70	15,43	17,59
Hava debisi	Yüksek	m ³ /h	362	355	470	686	666	827	862	1150	1102	1405	1534	1807
	Orta		284	269	370	544	527	686	682	960	868	1156	1241	1498
	Düşük		183	171	214	361	350	411	455	532	573	746	847	1019
Motor	Yüksek	W	29	32	55	61	60,4	72,7	68	111	96	138	134	162
	Orta		26	29,3	45	55	54,9	68	55	101	81	119	104	147
	Düşük		22	24,5	34	46	46,1	59,3	43	78	64	93	80	117
Seviye	Yüksek	dB(A)	40	39	54	44	43	51	46	50	48	51	48	49
	Orta		33	33	42	39	38	47	40	42	41	46	42	43
	Düşük		20	24	28	30	30	33	31	31	31	33	32	33
Su debisi		lt/dk	3,8	2,3	6,1	7,5	9,5	11,0	13,1	14,6	16,3	19,3	22,4	25,2
Su tarafı bsn kyb		kPa	3,19	9,29	13,38	17,98	13,22	17,42	30,46	10,2	14,4	19,67	29,88	36,78
Su giriş/çıkış çap		inch	3/4	3/4	3/4	3/4	3/4	3/4	3/4	3/4	3/4	3/4	3/4	3/4
Ağırlık		kg	23,6	24,2	24,2	29,9	30,8	31,8	35,7	37,4	45,5	46,5	54,6	56,9
Ebatları	En	mm	231	231	231	231	231	231	231	231	231	231	231	231
	Boy		850	850	850	1110	1110	1110	1370	1370	1630	1630	1890	1890
	Yüksek		545	545	545	545	545	545	545	545	545	545	545	545

			TFX - VA / CA (4 Borulu)											
			130	230	330	430	530	630	730	830	930	1030	1130	1230
"Soğutma toplam	Yüksek	kW	1,51	1,93	2,36	2,82	3,61	4,16	4,97	5,56	6,32	7,29	8,35	9,51
	Orta		1,38	1,76	2,15	2,57	3,33	3,83	4,58	5,13	5,89	6,80	7,79	8,87
	Düşük		1,13	1,45	1,77	2,11	2,78	3,20	3,83	4,28	5,08	5,86	6,71	7,64
Soğutma duyulur	Yüksek	kW	1,19	1,37	1,70	2,07	2,55	2,97	3,43	4,04	4,44	5,17	5,81	6,68
	Orta		1,00	1,16	1,47	1,79	2,35	2,74	3,18	3,75	4,12	4,80	5,27	6,06
	Düşük		0,86	0,99	1,23	1,50	2,00	2,33	2,59	3,05	3,45	4,03	4,95	5,69
Isıtma	Yüksek	kW	4,21	3,75	4,46	7,12	7,08	7,87	9,44	11,37	12,06	13,83	15,90	17,67
	Orta		3,79	3,38	4,01	6,40	6,45	7,17	8,61	10,37	11,14	12,78	14,70	16,33
	Düşük		3,05	2,71	3,23	5,15	5,27	5,86	7,04	8,47	9,42	10,80	12,42	13,80
Hava debisi	Yüksek	m ³ /h	357	347	455	654	639	789	829	1093	1108	1348	1467	1732
	Orta		273	260	364	516	505	661	657	942	833	1120	1208	1440
	Düşük		173	165	208	343	335	398	443	506	549	722	820	969
Motor	Yüksek	W	28	31	54	60	59	71	66	108	94	133	129	156
	Orta		25	28	44	54	54	66	54	98	79	114	99	142
	Düşük		21	24	33	45	45	58	42	75	62	89	76	111
Seviye	Yüksek	dB(A)	40	39	54	44	43	51	46	50	48	51	48	49
	Orta		33	33	42	39	38	47	40	42	41	46	42	43
	Düşük		20	24	28	30	30	33	31	31	31	33	32	33
Su debisi		lt/dk	3,8	5,0	2,8	7,3	9,3	10,8	12,8	14,3	16,3	10,0	21,6	24,6
Su tarafı bsn kyb		kPa	3,11	9	12,85	16,98	12,53	13,09	28,98	9,6	14,51	18,68	28,22	34,88
Su giriş/çıkış çap		inch	3/4 -	3/4 -	3/4 -	3/4 -	3/4 -	3/4 -	3/4 -	3/4 -	3/4 -	3/4 -	3/4 -	3/4 -
Ağırlık		kg	23,6	24,2	24,2	29,9	30,8	31,8	35,7	37,4	45,5	46,5	54,6	56,9
Ebatları	En	mm	231	231	231	231	231	231	231	231	231	231	231	231
	Boy		850	850	850	1110	1110	1110	1370	1370	1630	1630	1890	1890
	Yüksek		545	545	545	545	545	545	545	545	545	545	545	545

Gizli Tavan Tipi



TFP - WA

Gizli tavan tipi fancoiller düşük statik basınçlı hava dağıtımının yapıldığı uygulamalar için tasarlanmıştır. Cihaz altında uygulanan bütün tava uygulaması ile yoğuşmadan kaynaklı olumsuz durumları engellemektedir.

Teknik Özellikler

- 1) Cihaz altı plastik esaslı bütün tava uygulaması
- 2) Özel tasarım batarya borusu sıkıştırma mekanizması ile kolay montaj imkanı
- 3) Kolay sökülebilir ve yıknabilir filtre
- 4) Kanal bağlantısı için hazır flanş uygulaması
- 5) Özel fan tasarımı ile düşük ses seviyeleri

Fonksiyonlar ve Özellikler

Soğutma - Isıtma	Kapalı alan Kullanımı	Yatay Kullanım	Sulu Soğutma	Çoklu Kontrol

Mevcut Konfigürasyonlar

TFP - WA	V / P	34	L / R
----------	-------	----	-------

TFP - WA: Gizli Tavan Tipi

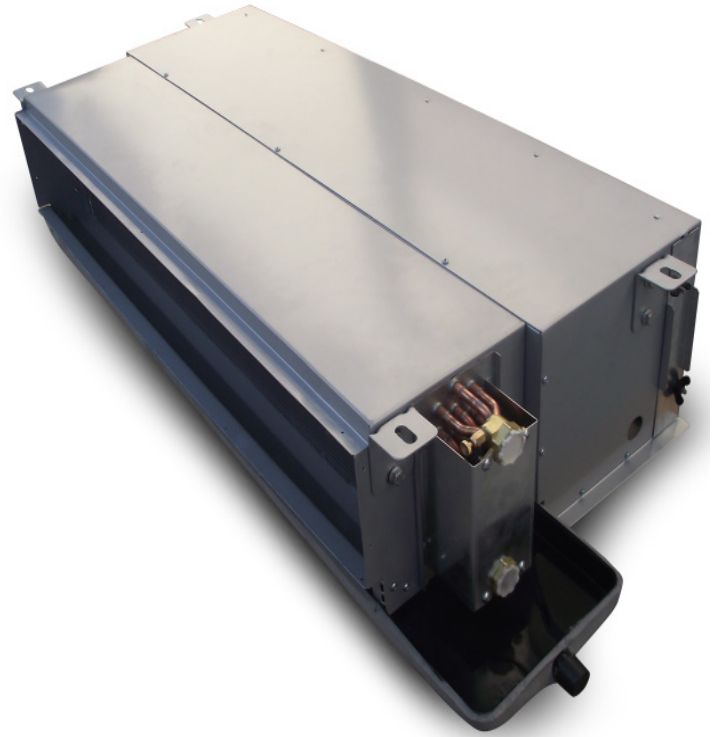
V: 2 borulu sistem

P: 4 borulu sistem

34: Hava debisi (340m³/h)

L: Sol bağlantı

R: Sağ bağlantı



Teknik Veriler

			TFP - WA - V (2 Borulu)						
			34	51	68	85	102	136	170
"Soğutma toplam	Yüksek	kW	1,90	3,04	3,82	4,79	5,75	7,31	8,64
	Orta		1,61	2,75	3,42	4,22	5,29	6,74	7,69
	Düşük		1,03	1,95	2,36	3,13	3,32	4,38	5,71
Soğutma duyulur	Yüksek	kW	1,36	2,28	2,75	3,40	4,08	5,23	6,24
	Orta		1,14	2,05	2,44	2,97	3,73	4,80	5,51
	Düşük		0,73	1,43	1,65	2,17	2,28	3,04	4,02
Isıtma	Yüksek	kW	5,58	9,39	11,19	13,71	16,39	21,16	25,44
	Orta		4,68	8,36	9,94	11,94	14,97	19,36	22,43
	Düşük		3,03	5,78	6,72	8,67	9,05	12,14	16,28
Hava debisi	Yüksek	m ³ /h	313	688	661	810	988	1300	1544
	Orta		253	590	569	681	879	1158	1313
	Düşük		152	364	354	461	475	650	885
Cihazdışı St. basn.		Pa	50	50	50	50	50	50	50
Motor	Yüksek	W	43	83	76	94	117	161	179
	Orta		38	76	71	82	111	152	163
	Düşük		30	59	58	67	91	130	133
Seviye	Yüksek	dB(A)	44	50	50	50	54	54	53
	Orta		39	44	45	44	47	51	46
	Düşük		24	29	31	34	35	39	37
Su debisi		lt/dk	5,6	8,1	11,1	13,0	15,8	21,7	24,9
Su tarafı bsn kyb		kPa	11	21,6	16,4	25,3	33,7	30,4	19,2
Su giriş/çıkış çap		inch	3/4	3/4	3/4	3/4	3/4	3/4	3/4
Ağırlık		kg	15	20	21	24	26	33	41
Ebatları	En	mm	483	483	483	483	483	483	483
	Boy		685	965	965	1100	1185	1405	1745
	Yüksek		235	235	235	235	235	235	235

			TFP - WA - P (4 Borulu)						
			34	51	68	85	102	136	170
"Soğutma toplam	Yüksek	kW	1,70	3,03	3,75	4,85	6,20	8,88	11,06
	Orta		1,49	2,67	3,30	4,26	5,47	7,82	9,73
	Düşük		1,33	2,43	2,99	3,78	5,00	6,95	9,09
Soğutma duyulur	Yüksek	kW	1,19	2,22	2,64	3,38	4,35	6,30	7,86
	Orta		1,06	1,98	2,35	3,00	3,87	5,61	7,00
	Düşük		0,94	1,79	2,12	2,65	3,51	4,95	6,50
Isıtma	Yüksek	kW	2,74	5,86	6,00	7,34	9,16	13,60	16,48
	Orta		2,33	4,98	5,10	6,24	7,79	11,55	14,01
	Düşük		2,12	4,58	4,67	5,62	7,19	10,43	13,19
Hava debisi	Yüksek	m ³ /h	289	679	704	864	1152	1678	2166
	Orta		231	543	563	691	922	1342	1733
	Düşük		201	478	492	589	813	1144	1573
Cihazdışı St. basn.		Pa	50	50	50	50	50	50	50
Motor	Yüksek	W	43	80	73	89	114	176	209
	Orta		38	74	68	82	110	161	204
	Düşük		29	58	55	67	87	131	160
Seviye	Yüksek	dB(A)	44	50	50	50	54	53	55
	Orta		39	44	45	44	47	46	48
	Düşük		24	29	31	34	35	37	39
Su debisi		lt/dk	6,2	9,3	11,5	13,9	16,6	21,0	27,2
Su tarafı bsn kyb		kPa	11	21	15	24	33	19	25
Su giriş/çıkış çap		inch	3/4 - 1/2	3/4 - 1/2	3/4 - 1/2	3/4 - 1/2	3/4 - 1/2	3/4 - 1/2	3/4 - 1/2
Ağırlık		kg	17	22	23	26	28	43	46
Ebatları	En	mm	483	483	483	483	483	483	483
	Boy		685	965	965	1100	1185	1745	1830
	Yüksek		235	235	235	235	235	235	235

Yüksek Basınçlı Tip



TFP - WA - H

Gizli tavan tipi yüksek basınçlı fancoiller yüksek statik basınçlı hava dağıtımının yapıldığı uygulamalar için tasarlanmıştır. Fan bölümünde uygulanan özel yalıtım malzemesi kullanımı ile düşük ses seviyelerine sahiptir. 2 ve 4 borulu olarak üretilmektedir.

Teknik Özellikler

- 1) İzolasyonlu drenaj tavası uygulaması ile sorunsuz su tahliyesi
- 2) Hazır askı aparatları ile kolay ve güvenli montaj
- 3) Kanal bağlantısı için hazır flanş uygulaması
- 4) Kolay değiştirilebilir ve yıkanabilir filtre uygulaması
- 5) Galvaniz sac üzeri elektrostatik boya ile uzun ömürlü kullanım imkanı
- 6) Özel ses yalıtımı uygulaması ile düşük ses seviyesi değerleri

Fonksiyonlar ve Özellikler

Soğutma - Isıtma	Kapalı alan Kullanımı	Yatay Kullanım	Sulu Soğutma	Çoklu Kontrol

Mevcut Konfigürasyonlar

TFP - WA	V / P	238 H	L / R
----------	-------	-------	-------

TFP - WA: Gizli Tavan Tipi

V: 2 borulu sistem

P: 4 borulu sistem

238: Hava debisi (2380 m³/h)

H: Yüksek basınç

L: Sol bağlantı

R: Sağ bağlantı



Mekanik Termostat



Dijital Termostat

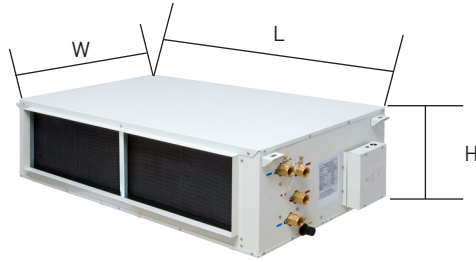
Teknik Veriler

TFP - WA - V (2 Borulu)			238H	270H	340H	460H
Toplam Soğutma Kapasitesi	Yüksek	kW	12,8	14,6	17,7	22,6
	Orta		10,4	11,8	14,3	18,3
	Düşük		7,7	8,8	10,6	13,6
Isıtma Kapasitesi	Yüksek	kW	30,56	35,36	42,72	55,2
	Orta		24,16	28	33,76	43,68
	Düşük		16,96	19,52	23,68	30,56
Hava Debisi	Yüksek	m ³ /h	2380	2720	3400	4590
	Orta		1785	2040	2550	3440
	Düşük		1190	1360	1700	2295
Cihazdışı statik basınç	Pa	117	112	127	120	
Fan Motor Gücü	W	333/289/255	385/334/291	573/493/419	860/731/623	
Ses Seviyesi	dB (A)	52/50/45	54/52/48	56/53/50	59/55/52	
Su Giriş - Çıkış Çapları	inch	3/4	3/4	3/4	3/4	
Ağırlık	kg	70	90	98	112	

TFP - WA - P (4 Borulu)			238H	270H	340H	460H
Toplam Soğutma Kapasitesi	Yüksek	kW	12,8	14,6	17,7	22,6
	Orta		10,4	11,8	14,3	18,3
	Düşük		7,7	8,8	10,6	13,6
Isıtma Kapasitesi	Yüksek	kW	18,56	21,12	26,4	35,36
	Orta		14,4	16,32	20,48	27,36
	Düşük		9,92	11,36	14,24	19,04
Hava Debisi	Yüksek	m ³ /h	2380	2720	3400	4590
	Orta		1785	2040	2550	3440
	Düşük		1190	1360	1700	2295
Cihazdışı Statik Basınç	Pa	105	100	115	100	
Fan Motor Gücü	W	333/289/255	385/334/291	573/493/419	860/731/623	
Ses Seviyesi	dB (A)	52/50/45	54/52/48	56/53/50	59/55/52	
Su Giriş - Çıkış Çapları	inch	3/4	3/4	3/4	3/4	
Ağırlık	kg	73	93	102	117	

- (1) Dış Hava Sıcaklığı 27°C, %50 Bağıl nem, su giriş sıcaklığı 7°C, Su çıkış sıcaklığı 12°C
(2) Dış Hava Sıcaklığı 20°C, %50 Bağıl nem, su giriş sıcaklığı 90°C, Su çıkış sıcaklığı 70°C
(3) Ses seviyesi açık alanda 1 m mesafeden ve cihaz yüksek devirde çalışırken ölçülmüştür.
(4) Cihaza verilecek elektrik 230 V / 1 Ph / 50 Hz olmalıdır.

Cihaz Boyutları



Model	238H	270H	340H	460H
L	1200	1400		
W	620		670	
H		350	400	450

Duvar Tipi

TFP - FAN



Duvar tipi fancoiller sessiz çalışma, etkinlik ve şık görünüm beklentilerini karşılayan ürünlerdir.

Mikroprosesör kontrolü ile ortam kontrolü yapar ve kullanıcı beklentisine uygun çalışır.

Fonksiyonlar ve Özellikler

Soğutma - Isıtma	Kapalı alan Kullanımı	Yatay Kullanım	Sulu Soğutma	Çoklu Kontrol

Mevcut Konfigürasyonlar

TFP	FAN	70
-----	-----	----

TFP - FAN: Duvar Tipi Fancoil

70: Model

90: Model

180: Model



Teknik Veriler

			TFP - FAN - (2 Borulu)		
			70	90	180
Toplam Soğutma Kapasitesi	Yüksek	kW	2,38	2,67	4,6
	Orta		2,15	2,43	4,19
	Düşük		1,94	2,2	3,8
Isıtma Kapasitesi	Yüksek	kW	6,7	8,31	11,93
	Orta		5,86	7,16	10,25
	Düşük		5,07	4,85	6,97
Hava Debisi	Yüksek	m ³ /h	410	485	860
	Orta		330	390	750
	Düşük		270	320	590
Fan Motor Gücü	W		45/38/33	51/43/36	84/71/59
Ses Seviyesi	dB (A)		39/36/29	41/37/32	48/45/40
Su Giriş - Çıkış Çapları	inch		1,2	1,2	1,2
Ağırlık	kg		9,3	9,3	14,3

- (1) Dış Hava Sıcaklığı 27°C, %50 Bağıl nem, su giriş sıcaklığı 7°C, Su çıkış sıcaklığı 12°C
(2) Dış Hava Sıcaklığı 20°C, %50 Bağıl nem, su giriş sıcaklığı 90°C, Su çıkış sıcaklığı 70°C
(3) Ses seviyesi açık alanda 1 m mesafeden ve cihaz yüksek devirde çalışırken ölçülmüştür.
(4) Cihaza verilecek elektrik 230 V / 1 Ph / 50 Hz olmalıdır.

Cihaz Boyutları



Model	70	90	180
L	795		1250
W	283		320
H	185		195

Döşeme Tipi [KASETLi / GIZLi] Fancoil (İTALYA)



TFX - VA / CA

Döşeme Tipi Fancoiller 2 tip kullanıma uygundur.

- Kasetli Döşeme Tipi (TFX - VA)
- Gizli Döşeme Tipi (TFX - CA)

Fonşiyon ve Özellikleri

Soğutma - Isıtma	Kapalı alan Kullanımı	Yatay Kullanım	Dikey Kullanım	Su ile Soğutma	Çoklu Kontrol

Mevcut Konfigürasyonlar

TFX - VA / CA	130
---------------	-----

TFX - VA: Kasetli Döşeme Tipi

TFX - CA: Gizli Döşeme Tipi

130: Model / 2 borulu

131: Model / 4 borulu

SX: Sol bağlantı

DX: Sağ bağlantı



Döşeme Tipi [KASETLİ / GİZLİ] Fancoil (İTALYA)

Teknik Veriler

TFX - VA / CA (2 Borulu)														
			130	230	330	430	530	630	730	830	930	1030	1130	1230
Toplam Soğutma Kapasitesi	Yüksek	kW	1,58	2,11	2,66	3,18	3,95	4,47	5,81	6,76	7,93	9,50	10,11	11,27
	Orta		1,44	1,92	2,43	2,90	3,64	4,12	5,36	6,23	7,39	8,86	9,43	10,52
	Düşük		1,19	1,58	2,00	2,38	3,04	3,45	4,48	5,21	6,37	7,63	8,12	9,05
Isıtma Kapasitesi	Yüksek	kW	4,57	5,77	7,35	8,19	10,64	12,28	16,21	18,16	22,69	25,43	28,15	32,27
	Orta		4,12	5,20	6,61	7,37	9,70	11,20	14,79	16,57	20,97	23,50	26,01	29,82
	Düşük		3,31	4,17	5,31	5,92	7,93	9,15	12,08	13,54	17,72	19,86	21,98	25,20
Hava Debisi	Yüksek	m ³ /h	350	360	435	447	647	665	975	1003	1431	1472	1908	1962
	Orta		291	299	361	371	550	565	829	853	1245	1281	1660	1707
	Düşük		200	205	248	255	388	399	585	602	930	957	1240	1275
Fan Motor Gücü	W	58/43/35	58/43/35	85/65/51	85/65/51	75/56/44	75/56/45	145/108/87	145/108/87	175/131/105	175/131/105	285/215/171	285/215/171	
Ses Seviyesi	dB (A)	38/31/24	38/31/25	44/38/30	45/38/31	37/33/26	37/34/27	43/41/34	45/41/35	48/46/39	49/46/40	51/48/45	51/48/46	
Su Giriş - Çıkış Çapları	inch	1/2	1/2	1/2	1/2	1/2	1/2	1/2	1/2	1/2	1/2	1/2	1/2	
Ağırlık	kg	13,5	13,5	16,4	16,4	22,5	23,5	26	27,5	30	31,5	34	37,5	

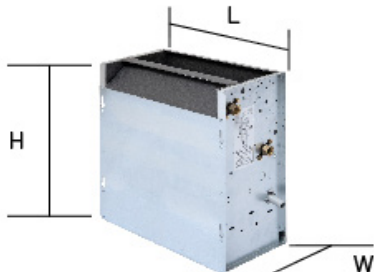
TFX - VA / CA (4 Borulu)														
			130	230	330	430	530	630	730	830	930	1030	1130	1230
Toplam Soğutma Kapasitesi	Yüksek	kW	1,69	2,24	2,86	3,37	4,24	4,75	6,26	7,14	8,53	10	10,88	11,88
	Orta		1,54	2,04	2,61	3,07	3,91	4,38	5,76	6,58	7,95	9,32	10,14	11,07
	Düşük		1,26	1,68	2,14	2,52	3,26	3,65	4,81	5,49	6,84	8,02	8,72	9,53
Isıtma Kapasitesi	Yüksek	kW	2,39	2,43	4,01	4,07	5,71	5,79	8,49	8,56	11,25	11,29	13,68	13,73
	Orta		2,15	2,18	3,61	3,66	5,2	5,28	7,75	7,81	10,4	10,44	12,64	12,69
	Düşük		1,73	1,76	2,9	2,94	4,25	4,31	6,33	6,38	8,79	8,82	10,68	10,73
Hava Debisi	Yüksek	m ³ /h	350	360	435	447	647	665	975	1003	1431	1472	1908	1962
	Orta		291	299	361	371	550	565	829	853	1245	1281	1660	1707
	Düşük		200	205	248	255	388	399	585	602	930	957	1240	1275
Fan Motor Gücü	W	58/43/35	58/43/35	85/65/51	85/65/51	75/56/44	75/56/45	145/108/87	145/108/87	175/131/105	175/131/105	285/215/171	285/215/171	
Ses Seviyesi	dB (A)	38/31/24	38/31/25	44/38/30	45/38/31	37/33/26	37/34/27	43/41/34	45/41/35	48/46/39	49/46/40	51/48/45	51/48/46	
Su Giriş - Çıkış Çapları	inch	1/2	1/2	1/2	1/2	1/2	1/2	1/2	1/2	1/2	1/2	1/2	1/2	
Ağırlık	kg	14,4	14,9	17,4	18,2	23,6	24,6	27,2	28,7	31,3	32,8	35,4	38,9	

- (1) Dış Hava Sıcaklığı 27°C, %50 Bağıl nem, su giriş sıcaklığı 7°C, Su çıkış sıcaklığı 12°C
(2) Dış Hava Sıcaklığı 20°C, %50 Bağıl nem, su giriş sıcaklığı 90°C, Su çıkış sıcaklığı 70°C
(3) Ses seviyesi açık alanda 1 m mesafeden ve cihaz yüksek devirde çalışırken ölçülmüştür.
(4) Cihaza verilecek elektrik 230 V / 1 Ph / 50 Hz olmalıdır.

Cihaz Boyutları



Model	130	230	330	430	530	630	730	830	930	1030	1130	1230
L	670	870	1070	1270	1470	1670						
W	220											
H	520											



Model	130	230	330	430	530	630	730	830	930	1030	1130	1230
L	450	650	850	1050	1250	1450						
W	215											
H	450											

SIMPLY THE BEST
SOLUTIONS

HVAC
SYSTEMS

NSAN 2016
BY İSITMA SOĞUTMA KLİMA HAVALANDIRMA SAN TİC. A.Ş.
BİLDİRİM YAPMAGINSIZIN TEKNİK BELİŞMELER NEDENİYLE
DEĞİŞİKLİK YAPMA HAKKINI SAKLIYUTAR.



TEKNOGEN®

MERKEZ OFİS

BY İSITMA SOĞUTMA KLİMA HAVALANDIRMA SAN TİC. A.Ş.
ATATÜRK MAH. DUDULLU CAD. ŞEREF SOKAK. NO 46 34758 ATAŞEHİR - İSTANBUL / TÜRKİYE
TEL + 90 216 324 51 59 • FAKS + 90 216 324 99 32
info@TEKNOGENHVAC.COM • WWW.TEKNOGENHVAC.COM

FABRİKA

KAZIM KARABEKİR MAHALLESİ BEKİR SAYDAM CAD.
NO:104 İŞ KAPI NO: 25 PANÇAR, AYRANCILAR, TORBALI - İZMİR / TÜRKİYE
TEL + 90 232 864 11 11 • FAKS + 90 232 864 10 11